

Hoe moet ik mijn Plissé hordeur inmeten?

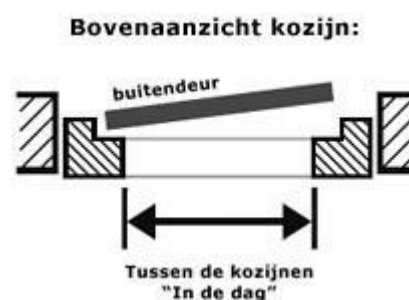
www.horrenbouw.nl

info@horrenbouw.nl

050-3070010

Breedte opmeten

Meet de strakke breedte van de deuropening, dus de ruimte tussen het kozijn (in de dag). U kunt op de website vervolgens kiezen tussen vijf standaard breedtematen: 96cm, 110cm, 130cm, 160cm en 190cm. Bij een breedte van meer dan 190cm kun u 2 hordeuren plaatsen, die in het midden met een magneetstrip aan elkaar aansluiten. De breedte is eenvoudig aan te passen door de bovenste koof en de onderste geleiderstrip af te korten met een ijzerzaag.



Hoogte opmeten

Meet de strakke hoogte van de deuropening, van de onderste drempel (of de vloer) tot de onderkant van het bovenste kozijndeel (in de dag). Op de website kiest u vervolgens de juiste hoogtemaat in millimeters.



Zorg ervoor dat u de juiste maat opgeeft bij het bestellen van uw plissé hordeur. De hordeur kan niet worden ingekort in hoogte. Binnen de opgegeven maatrangte past uw deur altijd.

Twee keer meten

De horren van horrenbouw.nl zijn zo gemaakt dat kleine maatafwijkingen in veel gevallen opgelost kunnen worden, maar we raden u uiteraard aan zo zuiver mogelijk te meten met een goede rolmaat om zo eventuele meetfouten uit te sluiten. Het is verstandig om voor de zekerheid twee keer te meten, of iemand anders de maat te laten controleren.

Hoe moet ik mijn Plissé hordeur inmeten?

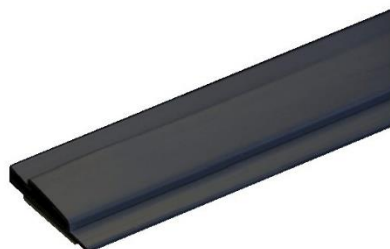
www.horrenbouw.nl

info@horrenbouw.nl

050-3070010

Schuine drempel of kozijn?

Doordat sommige drempels schuin lopen of kozijnen niet recht zijn volstaat een standaard geleidestrip niet en heeft u een schuin aflopende strip nodig. In dat geval bieden wij de mogelijkheid om deze optioneel in onze webshop mee te bestellen bij het selecteren van uw product.



Zit mijn deurgreep niet in de weg?

Eventuele uitstekende deuraccessoires, zoals een deurgreep of deurknippen zijn meestal geen probleem om een plissé hordeur te plaatsen. Bij een gesloten deur zit de plissé hordeur namelijk altijd opgeborgen in de cassette.

Techniek

Hieronder vindt u de afmetingen van de plissé hordeur.

