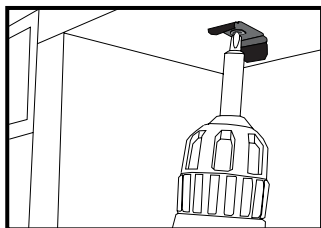


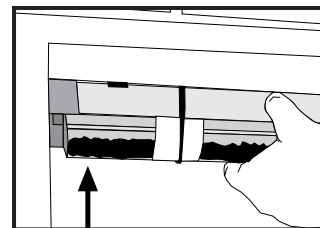
Let op: verwijder het bandje dat om de cassette zit pas zodra u klaar bent met de montage van het horraam (tek. 11). In het pakket zitten twee reservebandjes, die u kunt gebruiken indien u de cassette wilt verwijderen voor onderhoud van het horraam.

Voor een betere gaasspanning, voorzichtig aan beide zijden van de gaasgeleider trekken (tek. 10).

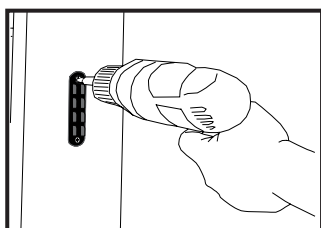
1 Boor de gaten in de bovenzijde van het kozijn (6 mm). Bevestig de metalen clips.



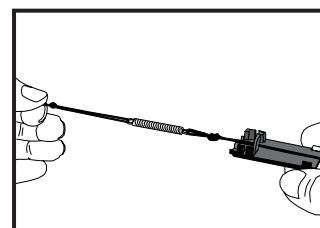
2 Bevestig de eindkapjes aan de uiteinden van de cassette en klik de gaascassette in de metalen clips.



3 Bepaal de positie van de kunststof montageplaatjes en bevestig deze.



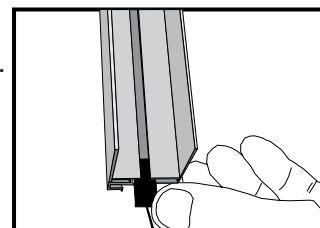
4 Leid de draad met veer door de uitsparing in het geleiderkapje...



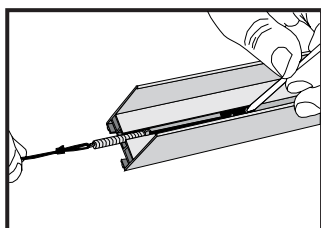
5 ...haak het eindknoopje van de draad aan de draadspanner.



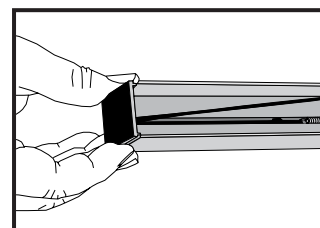
6 Schuif de draadspanner in de geleider.



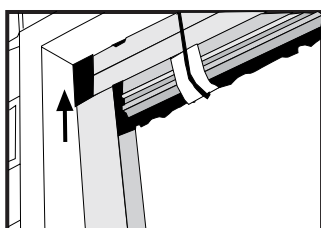
7 Leid de koppelveer door de geleider.



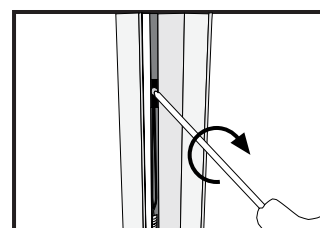
8 Duw het onderste kapje op de geleider. Let op dat de draad niet tussen het eindkapje en de geleider komt te zitten.



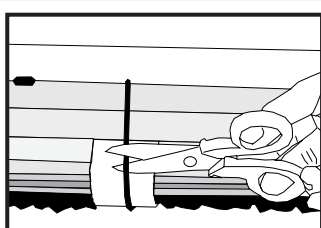
9 Plaats de geleider in de opening onder de eindkap.



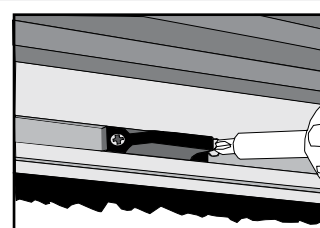
10 Zet de draad vast met een zeshoekige sleutel van 2mm.



11 Knip het kunststof bandje door.

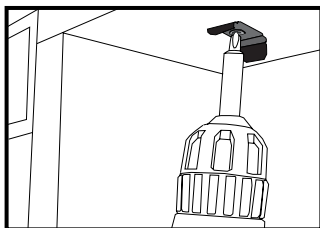


12 Monteer de handgreep met de meegeleverde schroefjes.

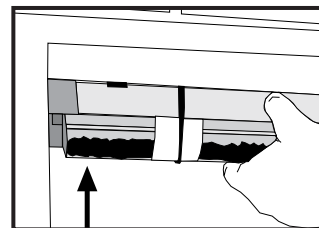


Beware: do not remove the cassette secure bands before completing the installation (pict. 11). In the bag you can find two spare secure bands in the events you need to dismantle the flyscreen for maintenance. To add friction pull the wire ruler on both sides (pict. 10).

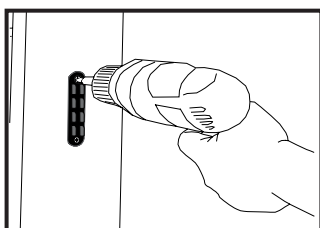
- 1** Drill the jamb – 6 mm.
Fix the metallic clips.



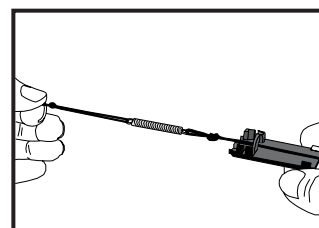
- 2** Insert the caps onto the cassette and hook the flyscreen to the metallic clips



- 3** Positionate and fix the wall clips.



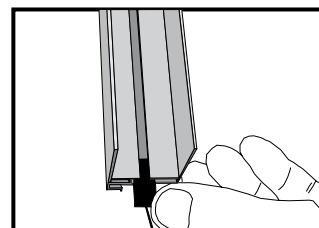
- 4** Drive the wire with the spring through the slot of the guide cap...



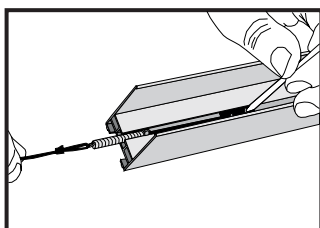
- 5**hook the terminal knot of the wire to the wire ruler.



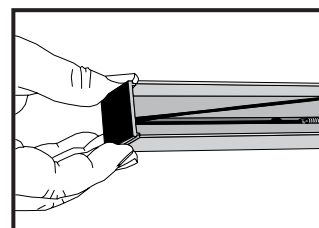
- 6** Insert the wire ruler in the guide.



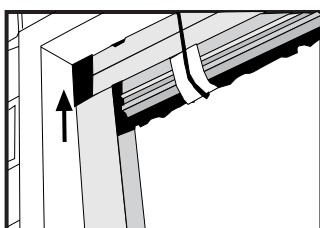
- 7** Canalize the clutch spring in the guide.



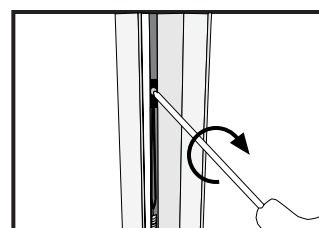
- 8** Insert the lower cap onto the guide paying attention the wire do not get caught between the cap and the guide.



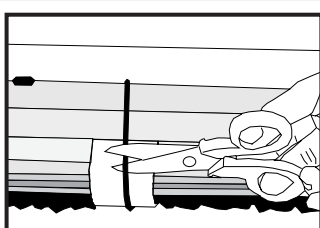
- 9** Insert the guide in the slot under the cap.



- 10** By using a 2mm hexagonal key block the wire.



- 11** Cut the plastic secure bands.



- 12** Fix the handle with the supplied screws.

