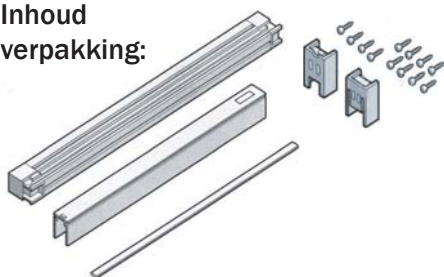
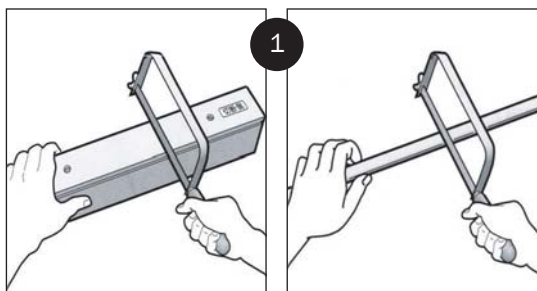


Inhoud verpakking:

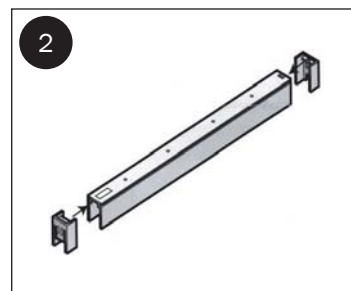


Voor u begint:

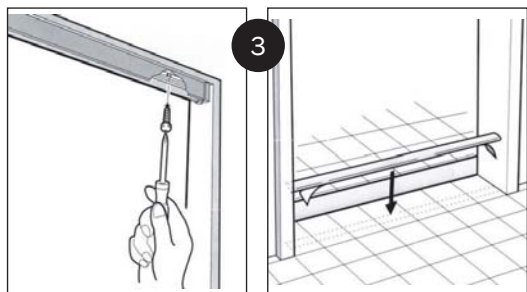
De plisséhordeur moet in het kozijn gemonteerd worden. Zorg ervoor dat de ondergeleider volledig vlak ligt.



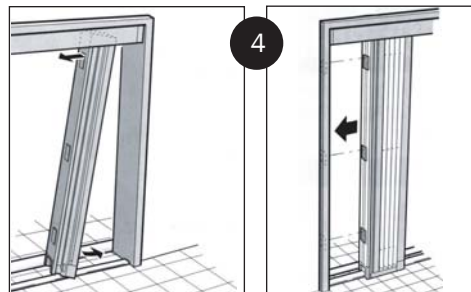
1. Zaag de boven- en ondergeleider af op de breedtemaat van de hordeur +/- 5mm. Bij montage van het bovenprofiel **zonder** gebruik van de kunststof afsluitclips dient u de strakke maat aan te houden.



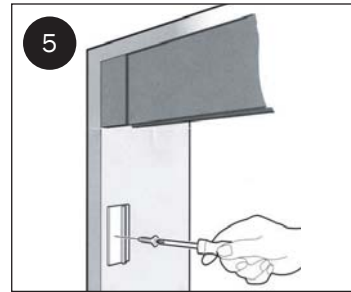
2. Plaats de kunststof afsluitclips op de bovengeleider.



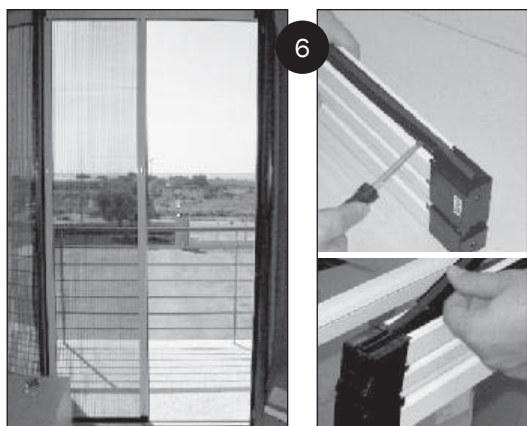
3. Monteer de boven- en ondergeleider. Klik de meegeleverde kunststof montageplaatjes in de open zijde (montagezijde) van de cassette.



4. Bepaal de montagezijde (links of rechts). Verwijder de bescherm laag van de stickers op de montageplaatjes en steek de hordeur in de bovenbak met de juiste zijde boven (upside). Schuif deze naar links of rechts, afhankelijk van de montagezijde, en druk goed aan.



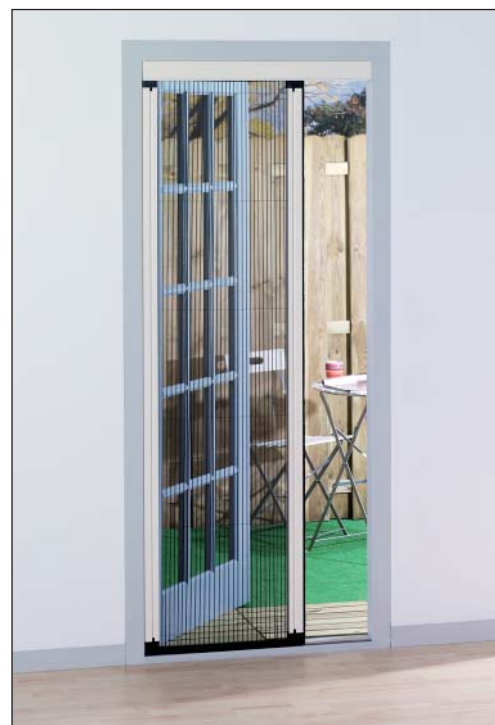
5. Trek de hordeur weer los en schroef de achtergebleven montageplaatjes vast. Plaats de hordeur terug in de bovenbak en klik deze vast. Monteer desgewenst de meegeleverde handgreepjes **in de sleuf** van de treklijst.



6. Als de trekstijl niet haaks staat, ontstaat er aan de sluitzijde een opening aan de onder- of bovenkant. Dit is te verhelpen door de zwarte strip met borstel aan de voorzijde van de hordeur te verwijderen. Daarna kunt u het kruiskopschroefje (wit blokje) los draaien, de trekstijl haaks zetten en het schroefje weer aandraaien. Vervolgens plaatst u de borstelstrip terug.

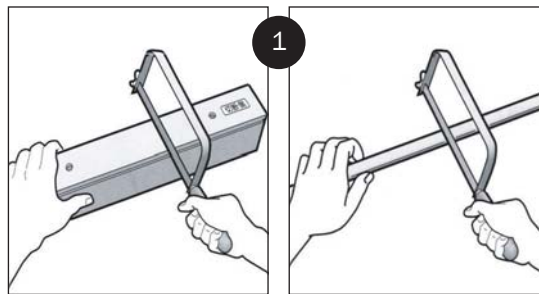
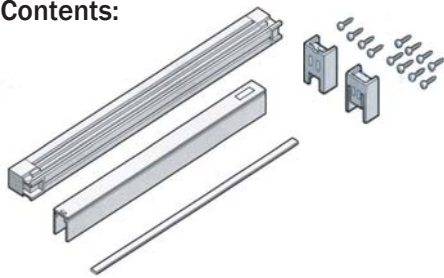
Los verkrijgbare onderdelen:

- aluminium profiel voor montage 'op het kozijn'
- klem voor montage bovenbak 'op het kozijn'
- sluitstijl
- schuine onderdorpel

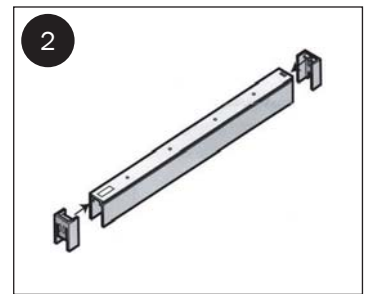


Assembly instructions insect screening door pleated 1000

Contents:



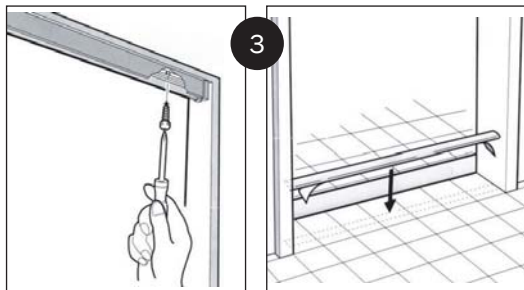
1. Cut the top rail and threshold strip to size: width +/- 5 mm. When you **do not apply** the closing clips (end caps) to the top rail (see fig. 2), please do not deduct 5 mm.



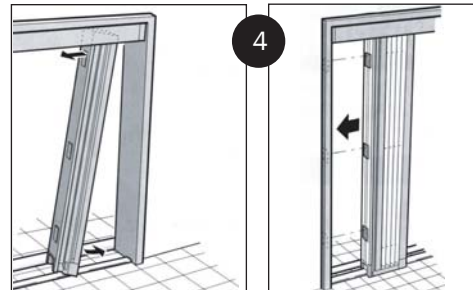
2. Apply the closing clips (end caps) to the top rail (optional).

Before you start:

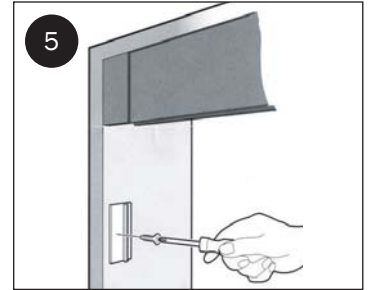
The insect screening door has to be mounted in-frame. Make sure that you apply the threshold strip completely horizontal.



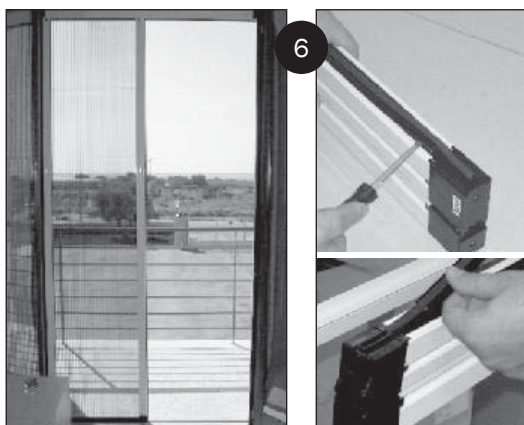
3. Install the top rail and threshold strip. Apply the mounting clips into the open side (mounting side) of the insect screening cassette.



4. Determine the mounting side (left or right). Remove the protective layer from the mounting clips. Put the insect screening cassette into the top rail (pay attention to the label 'upside') and install it perpendicular to the floor. Slide the mounting side against the doorframe to determine the position of the mounting clips and press tightly.



5. Pull the insect screening cassette carefully away, leaving the mounting clips to the doorframe. Fix the mounting clips to the doorframe. Slide the mounting side of the cassette back into the clips and press firmly. If desired, fix the door handles into the groove of the handle profile.



6. When the handle profile (cassette) is not installed perpendicular to the floor, there will be an opening at the upper or lower closing side. To solve this, remove the black strip (with brush) at the front side. Loosen the screw, adjust the handle profile vertically and retighten the screw. Press the black brush strip back into place.

Optional parts available:

- aluminium profile for on-frame mounting
- steel clip for mounting top rail on-frame
- closing profile
- slanting bottom rail

